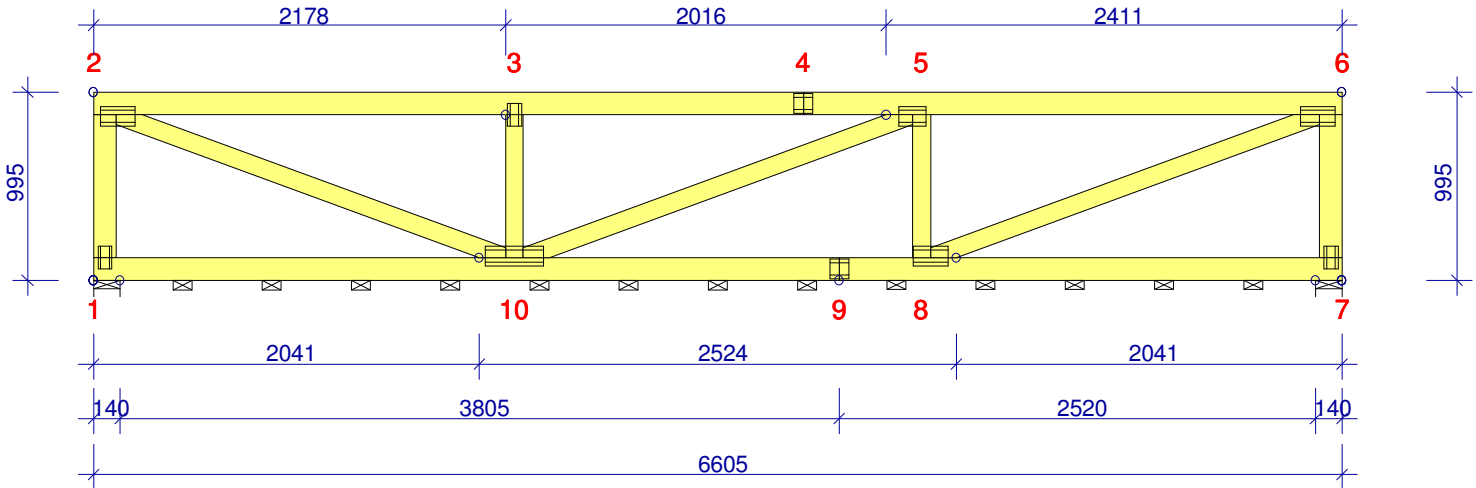


SW6 - 1 nr 1-warstwa(y)  
POKAZANE KRZYŻULCE PODPARTE  
PATRZ ARKUSZ INFORMACYJNY ...

Masa: 48 kg/warstwę

**INFORMACJE OGÓLNE:**  
WIAZAR ZAPROJEKTOWANY ZA POMOCĄ PROGRAMU  
KOMPUTEROWEGO "TRUSSCON", LIC.NR: 4756  
SIŁY ZOSTAŁY OBLICZONE ZGODNIE Z  
1 PRAWEM TEORII ODKSZTAŁCEŃ.  
NORMA TARCICY: PN-EN 1995-1-1:2010 + NA  
OBCIĄŻENIA: PN-EN 1991 + NA  
OBCIĄŻENIA ŚNIEGIEM: PN-EN 1991-1-3:2005 + NA  
OBCIĄŻENIA WIATREM: PN-EN 1991-1-4:2008 + NA



USTAWIENIA OGÓLNE :						
GRUBOŚĆ TARCICY: (mm)					45	
ROZSTAWY WIĄZARÓW: (mm)					1000	
OBCIĄŻENIA (kN/m2) :						
ŚNIEG (WARTOŚĆ BAZOWA):					0.00	
WIATR (WARTOŚĆ BAZOWA):					0.48	
ZMIENNE:		NR	WOLNY			
		1	0.00			
OBC. STAŁE: PATRZ TABLICA TARCICY						
INNE OBCIĄŻENIA JAK NA WYDRUKU OBLICZEŃ						
REAKCJE PODPOROWE (kN   kNm) :						
WEZŁ NR	KIER.	KO St MAX	KO Śr MAX	KO Kr MAX	KO Kr MIN	PODP. MM
1	Poz	0.00	0.00	0.65	0.00	
1	Pion	5.14	4.38	4.36	0.03	20
7	Pion	5.12	4.36	4.35	0.03	20

TARCICA: GRUBOŚĆ 45 mm						ŁĄCZNIKI - OPRÓCZ NA DŁUGOŚĆ:					ŁĄCZNIKI - NA DŁUGOŚĆ:				
WEZŁ Od - Do	WYS. [mm]	KLASA	STEŻ. mm	OBC. kN/m2	CSI %	WEZŁ NR	PŁYTKA TYP	SZER. [mm]	DŁUG. [mm]	CSI %	WEZŁ NR	PŁYTKA TYP	SZER. [mm]	DŁUG. [mm]	CSI %
1-2	120	C24	Nie	0.75	16	1	GNA20	76	122	45	4	GNA20	105	102	34
2-6	120	C24	500		39	2	GNA20	105	184	83	9	GNA20	105	102	77
6-7	120	C24	Nie	0.40	16	3	GNA20	76	122	32					
7-1	120	C24	500		35	5	GNA20	105	143	27					
3-10	95	C24	Nie	0.40	9	6	GNA20	105	184	83					
5-8	95	C24	Nie		11	7	GNA20	76	122	49					
2-10	95	C24	Nie	0.40	30	8	GNA20	105	184	99					
6-8	95	C24	Nie		30	10	GNA20	105	307	82					
5-10	95	C24	Nie	0.40	6										

WERSJA: 2018  
CZAS: 10.54

TrussCon	NAZWA OBIEKTU	Pawilon handlowy			
	ADRES OBIEKTU	Sandomierz dz. nr weid. 435/3			
	TYTUŁ RYSUNKU	Stężenie wiatrowe SW6			
	PROJEKTOWAŁ				
	OPRACOWAŁ				
	SPRAWDZIŁ				
		SKALA:		1:40(A4)	
		DATA:		2019-03-04	
		NR RYS.:			